

Trockene Augen

Diagnostik & Therapie

Was sind Trockene Augen?

Trockene Augen können eine Vielzahl verschiedener Ursachen haben, die dazu führen, dass der Tränenfilm instabil wird. Das Auge bzw. die Hornhautoberfläche wird dadurch nicht richtig befeuchtet und es entstehen Reizungen und Entzündungen an den Augenlidern und / oder der Bindehaut. Sind Trockene Augen durch äußere Einflüsse bedingt, ist eine Reizung meist nur vorübergehend. Es gibt aber auch Auslöser, die zu einer chronischen Entzündung führen können.

Typische Symptome für Trockene Augen sind:

- Brennen / Jucken der Augen
- müde / schwere Augen
- Druckgefühl an den Augen
- gerötete Augen
- verklebte Lidränder
- verstärktes Tränen (besonders bei Wind und Kälte)

Wie entstehen Trockene Augen?

Der Tränenfilm ist in mehreren Schichten aufgebaut. Die oberste, die sog. Lipidschicht, bildet einen fettigen Film über der wässrigen Schicht. Dadurch bleibt der Tränenfilm stabil und der wässrige Anteil vertrocknet nicht. Funktioniert das nicht optimal, verdunstet die Tränenflüssigkeit schneller und die Hornhaut wird „trocken“.



Woher kommen Trockene Augen?

Die häufigsten Ursachen für die Entstehung Trockener Augen:

Chronische Entzündung der Lidranddrüsen (Blepharitis)

Der häufigste Grund für chronisch Trockene Augen sind Hauterkrankungen wie z.B. Rosazea oder ein Befall von Haut-Parasiten wie z.B. den Demodex-Milben. Diese Haarbalgmilben befallen die Lidranddrüsen und stören die Sekretproduktion. Es kommt dadurch zu einer Unterfunktion der Lidranddrüsen – der sog. Meibom-Drüsen und das fettige Sekret, das die schützende Lipidschicht bildet, wird nicht



mehr ausreichend produziert. Besonders auffällig ist, dass Demodex-Milben verstärkt bei Rosazea Betroffenen vorkommen.

Trockene Büroluft und Bildschirmarbeit

Zu wenig Blinzeln am Bildschirm kann zur Verstopfung der Lidrand-Drüsen führen. Die Folge: Der Tränenfilm kann nicht mehr optimal gebildet werden.

Kontaktlinsen-Unverträglichkeit

Durch jahrelanges und häufiges Tragen von Kontaktlinsen kann es zu einer Unterversorgung der Hornhaut kommen. Die Qualität des Tränenfilms und die Versorgung mit Nährstoffen verschlechtern sich. Dadurch funktioniert die Benetzung nicht mehr richtig und es kommt zu Entzündungen.

Allergien gegen Umwelteinflüsse

führen häufig zu chronischen Bindehautentzündungen und Trockenen Augen

Hormon-Mangel

Vor allem hormonelle Veränderungen im Alter können zu Veränderungen des Tränenfilms führen, die Trockene Augen begünstigen.

Medikamente

Häufig sind auch Nebenwirkungen von Medikamenten Auslöser für Trockene Augen.

Wie werden Trockene Augen behandelt?

Je nach Ursache der Trockenen Augen können unterschiedliche Therapien notwendig sein:

Befeuchtende Augentropfen

Um die Symptome zu lindern, können befeuchtende oder fetthaltige Augentropfen



IPL-Therapie bei MUNICH EYE

oder ein Augen-Gel angewendet werden. Sie sind freiverkäuflich in der Apotheke oder bei Ihrem Optiker erhältlich.

Antibiotische / antiseptische Augentropfen

Sind die Augen von einem Befall der Lidranddrüsen mit Bakterien oder Milben betroffen, ist eine antibiotische und / oder eine antiseptische Therapie unerlässlich. Sie wird von einem Augenarzt verordnet.

IPL - Licht Therapie

Die „Intense Pulsed Light“-Therapie ist die modernste Behandlungsmethode bei chronisch Trockenen Augen. Sie stoppt Entzündungen an ihrem Ursprung und unterstützt die Heilung der Lidrand-Drüsen. Für Patienten bei denen Augentropfen nicht geholfen haben, ist die IPL-Therapie eine Möglichkeit, um endlich beschwerdefrei zu leben.

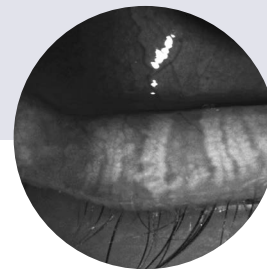
Fachsprechstunde für Trockene Augen

Um bestimmen zu können, wo die Ursachen für Trockene Augen liegen, ist eine genaue Untersuchung wichtig. Anhand der Ergebnisse kann dann die individuelle weiterführende Therapie besprochen werden.

Bei MUNICH EYE kommt dafür ein innovatives Analysegerät zum Einsatz: das Lacry Diag. Dieses Gerät ermöglicht die genaue Analyse des Tränenfilms und der Lidranddrüsen.

Das wird untersucht:

- die Stabilität des Tränenfilms
- das Verhältnis der einzelnen Schichten des Tränenfilms zueinander
- der Zustand der Meibom-Drüsen in bildlicher Darstellung



Meibom-Drüsen Vernarbung bei Trockenen Augen



Gesunde Meibom-Drüsen

Kosten Fachsprechstunde Trockene Augen:

gesetzlich Versicherte: ca. 90€

privat Versicherte: ca. 165€

MUNICH EYE

MUNICH MED GmbH

MUNICH EYE

Haidhausen

Einsteinstraße 1

81675 München

MUNICH MED Tagesklinik

Riem

Hanns-Schwindt-Straße 17

81829 München

+49 89 4545 30 40

kontakt@municheye.com

municheye.com

TERMINE:



oder unter

municheye.com/tb

MUNICH EYE

Petershausen

Münchner Str. 4

85238 Petershausen

+49 8137 303 49 40

kontakt@municheye-dachau.de

municheye-dachau.de

TERMINE:



oder unter

municheye-dachau.de/tb

Konzept & Design MUNICH MED

Bildnachweise ©AdobeStock Drobot Dean S. 1; ©iStock: S. 3;

©Unsplash: Roozbeh Badizadegan S. 4; ©MUNICH MED: S. 6, 7

TA | Vers. 1 | Stand 04.2023

municheye.com

